

RETOUR FOURNISSEUR

[Revenir à la documentation, menu Stocks](#)

Sommaire

- 1 A quoi sert le retour fournisseur
- 2 Effectuer un retour fournisseur
- 3 Éditer un retour fournisseur
- 4 Annuler un retour fournisseur

A quoi sert le retour fournisseur

Le retour fournisseur est utilisé pour renvoyer les articles aux fournisseurs soit pour des articles défectueux soit en fin de saison pour retourner la totalité du stock restant (accord avec fournisseur)

Effectuer un retour fournisseur

Pour effectuer un retour fournisseur, cliquer sur **stock livraisons&ajustements Saisie de réceptions** puis cliquer sur **créer**.



Ou cliquer sur l'icone  puis cliquer sur **Créer**

Création d'une réception

Nouvelle réception
 Cglection: 2010 ? Bon n°: N/A

Réception
 Type de réception: RF = Retour fournisseur
 Fournisseur: Sandra ?
 Date de réception: 06/01/2011 ?
 Libellé:

Monnaie et frais
 Utiliser une monnaie secondaire
 Frajs de gestion: 0,00
 Coefficient sur PA HT: 1,000000
 Saisir le PA en plus du PCF
 Calcule le PV sur le coefficient brut

Magasins	Monnaie	Adresse	Adresse (2)	Adresse..	Code P..	Ville
<input type="checkbox"/> 0 Depot	Euros					
<input type="checkbox"/> 1 Magasin int..	Euros					
<input checked="" type="checkbox"/> 2 Magasin 2	Euros	Rue des violettes			64000	Pau
<input type="checkbox"/> 3 Magasin 3	Euros					
<input type="checkbox"/> 99 Etiquettes	Euros					

Dans **Type de réception**, sélectionner **Retour fournisseur**, cocher le ou les magasins concernés par le retour et valider.

Saisie des retours fournisseur

Sélectionner votre filtre de données puis votre modèle dans la liste ci dessous

Filtres Code barres

Précédent Suivant

S	C	I	Modèles	Marques	Sous-familles	Cat1 famille	Cat2 Compl/C...	Cat 4	Dt article	Saisons	Collections
			BILL	Sandra	N111 Nuisettes					Permanent	2010

Tous les magasins 0 Depot ? + +

Retour au PA Retour au PCF Retour au PAMP

Ajustements

Magasin		36	38	40	42	44	46
2 magasin 2	Ajustement						
	Avant	2	2	2	2	2	2
	Après	2	2	2	2	2	2

Après ajustement

Stock avant ajustement 12

Stock après ajustement 12

Quantité ajustée 0

Total P.A. H.T. 0,00

Total P.V. T.T.C. 0,00

Rester en création

Valider Annuler

nb: Si vous devez retourner plusieurs références, cliquez sur l'option Rester en création. Cette option permet de rester sur l'écran de saisie. Une fois terminé, décocher l'option et cliquez sur valider pour passer sur l'écran de validation du retour fournisseur.

Plusieurs possibilités pour appeler la référence :

- taper directement la référence
- Se positionner sur la zone codes barres et biper le produit.
- ou filtrer la collection (utile en fin de saison pour retourner tous le stock restant)

La référence apparaît, il ne reste plus qu'à se positionner sur la taille et saisir la quantité à retourner.

Ajustements

Magasin		36	38	40	42	44	46
2 magasin 2	Ajustement		-1				
	Avant	2	2	2	2	2	2
	Après	2	1	2	2	2	2

Les zones avant après permettent de voir l'état du stock avant de valider le retour fournisseur.

Saisir tous les articles à retourner puis valider

Retours fournisseurs

Lignes de retours fournisseurs du bon : 495-000002

Ligne	Magasins	Modèles	Ct article	Kilo/Litre	PA HT	PV TTC	Quantité	Libellés modè..	Libellés critèr..
495-00_	2 Magasin 2	BILL			-15,00 €	-30,00 €	-1	Bill	Noir

Créer Modifier Supprimer

Tous les magasins 0 Depot ? Clôturer Fermer sans clôturer

* *Créer* permet d'y insérer d'autres références.

* *Modifier* permet de retourner sur une référence déjà saisie, il suffit de se positionner sur cette dernière et de cliquer sur modifier.

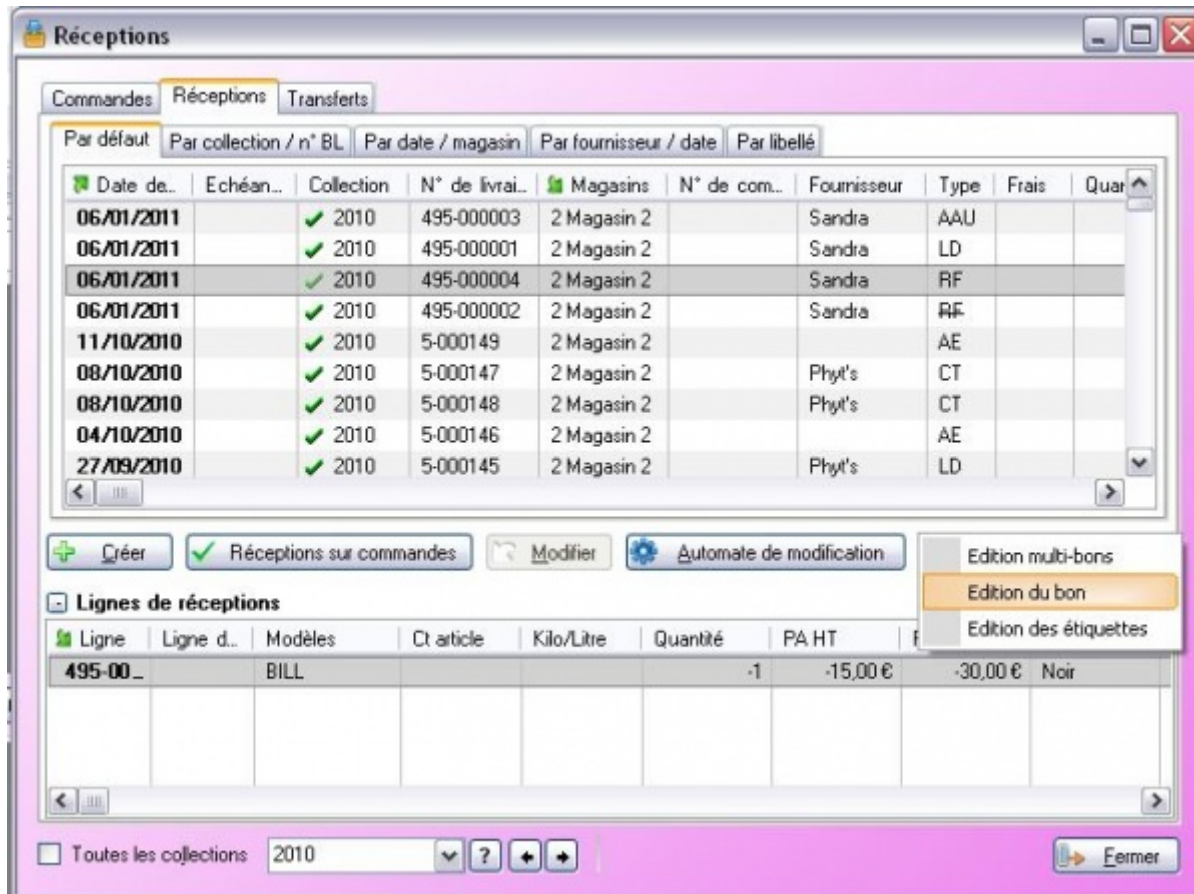
* *Supprimer* permet d'annuler une référence, il suffit de se positionner sur cette dernière et de cliquer sur supprimer.

* *Clôturer* permet de valider le retour fournisseur.

* *Fermer sans clôturer* permet de valider le retour fournisseur tout en laissant la possibilité de revenir dessus.

Éditer un retour fournisseur

A partir de la liste des réceptions sélectionner le retour à éditer et cliquer sur Éditer

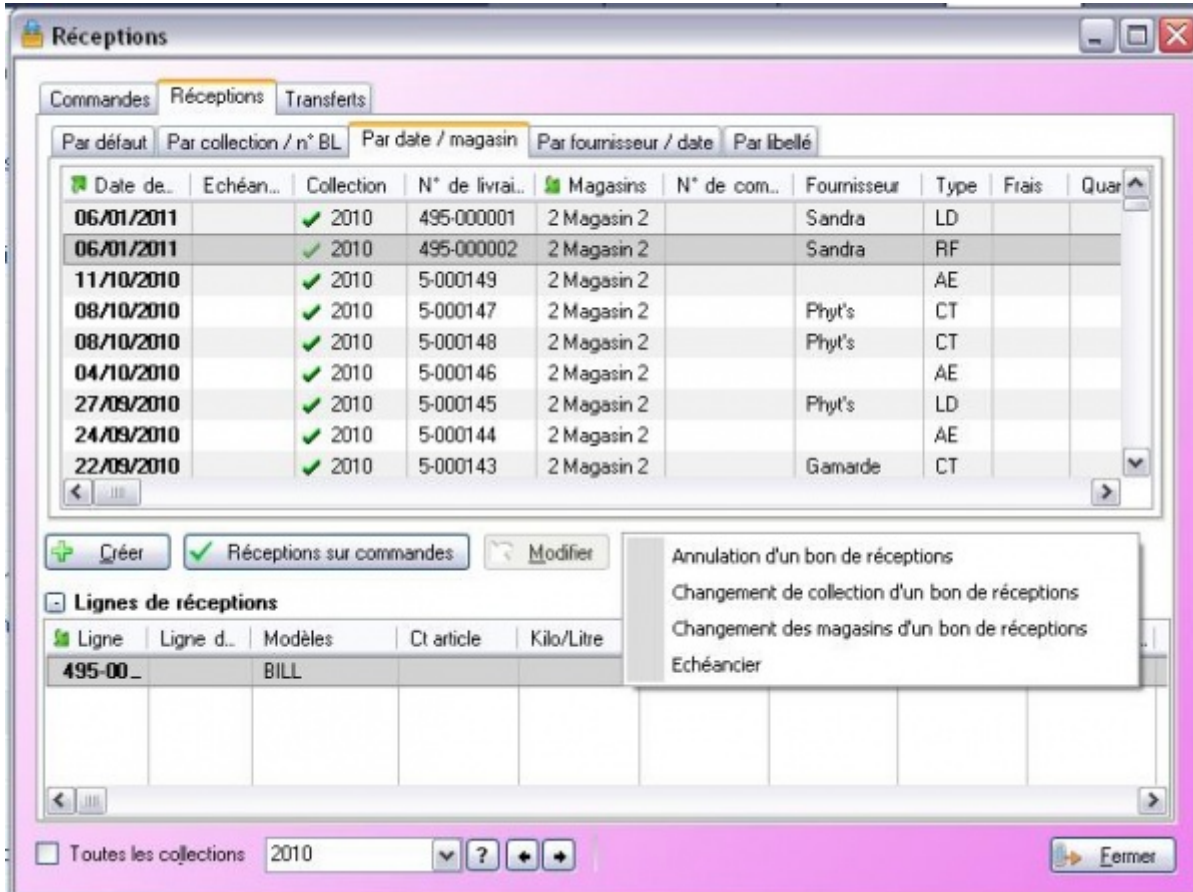


cliquer sur Edition du bon l'aperçu du retour fournisseur se met à l'écran.

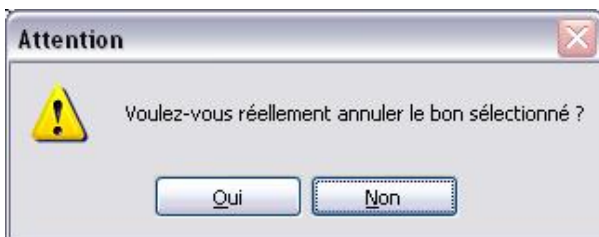
Cliquer sur  Imprimer

Annuler un retour fournisseur

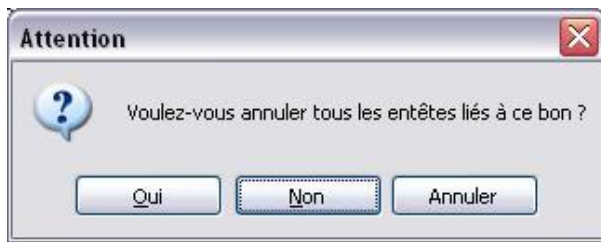
Pour annuler un retour aller sur liste des réceptions et sélectionner le retour à annuler et cliquer sur Automate de modification.



puis cliquer sur Annulation d'un bon de réceptions le message suivant apparait :



cliquer sur Oui le message suivant apparait :



Cliquer sur Oui

Retour à la liste des réceptions

Commandes Réceptions Transferts															
Par défaut															
Par collection / n° BL		Par date / magasin		Par fournisseur / date		Par libellé									
Date de...	Echéan...	Collection	N° de livrai...	Magasins	N° de com...	Fournisseur	Type	Frais	Quantité	Libellé	Coefic...	PA HT	PV TTC	2de mon...	Tag
06/01/2011	✓	2010	495-000001	2 Magasin 2		Sandra	LD		12		1,00	180,00..	360,00..		
06/01/2011	✓	2010	495-000003	2 Magasin 2		Sandra	AAU		1	Annulation...	1,00	15,00 €	30,00 €		
06/01/2011	✓	2010	495-000002	2 Magasin 2		Sandra	RF		-1		1,00	-15,00 €	-30,00 €		

Le retour fournisseur (RF) est barré et un bon d'annulation (AAU) à été créer