

NF13987 — SAISIE PAR CODE BARRES

Voir la carte de la fonctionnalité : A classer

A savoir :

Documentation A REDIGER

Sommaire

1 Saisie par codes barres

- 1.1 Onglet "Inventaires"
- 1.2 Onglet "Transferts"
- 1.3 Onglet "Réceptions"
- 1.4 Onglet "Retour fournisseur"
- 1.5 Onglet "Changement de prix"
- 1.6 Création d'un entête
- 1.7 Saisie des codes barres
- 1.8 Mise à jour du bon
- 1.9 Edition sur imprimante ticket

2 Droits d'accès

3 Paramétrage

SAISIE PAR CODES BARRES

Stock Saisie par code barres.

En création d'une saisie code barre, en fonction du paramètre "La collection est définie automatiquement pour les saisies par code barres"

, le champ "collection" est renseigné à partir :

- **Coché** : des collections en fonction de la date de début de collection et la date du jour.
- **Décoché** : depuis le paramètre "Collection par défaut"

A savoir :

Attention, la collection par défaut n'est pas recalculée suite à un changement de date de la saisie code barres.

Onglet "Inventaires"

- Saisie de l'inventaire par code barre

Onglet "Transferts"

- Saisie des transferts par code barre

Onglet "Réceptions"

- Saisie des réceptions directe par code barre

Onglet "Retour fournisseur"

- Saisie des retours fournisseur par code barre

Onglet "Changement de prix"

- Saisie des Changements de prix par code barre

Création d'un entête

Création d'une saisie de codes barres

Saisie de l'entête

Type: RD = Réception directe (dropdown menu open showing RD = Réception directe and RC = Réception sur commande)

Date: 07/07/2009

Magasin: (empty dropdown)

Coefficient: 1,00000

Utiliser les magasins renseignés dans les commandes liées

Commandes liées

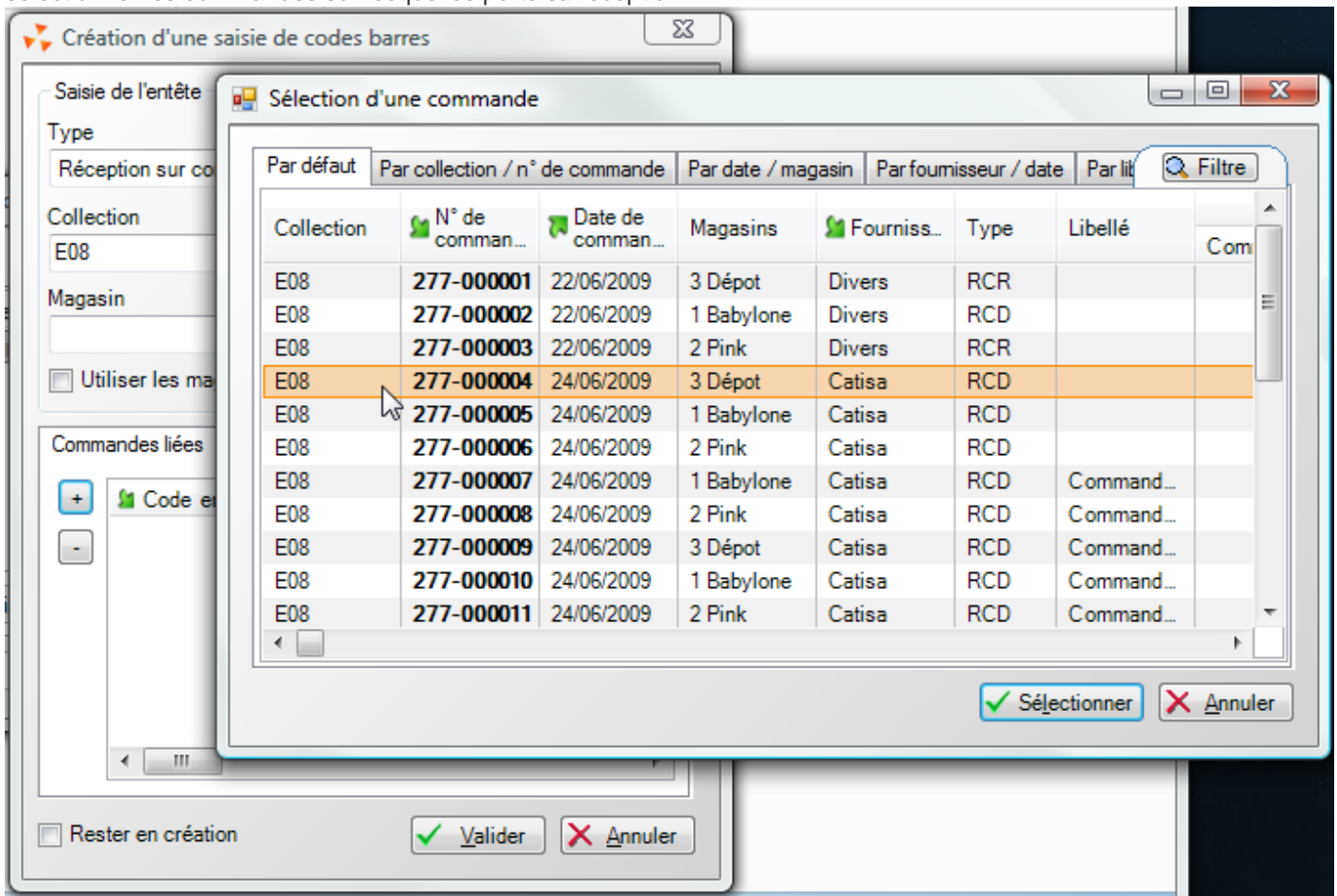
	Code en...	Date	Libellé	Magasin
+ / -				

Deux types de réception sont disponibles :

- RD : Réception directe
- RC : Réception sur commande

Dans le cas de la réception sur commande, la grille de données en bas de la fenêtre est dégrisée et l'utilisateur peut alors

sélectionner les commandes sur lesquelles porte sa réception.



On a également le choix entre récepti

Magasin: 2 Pink ? Coefficient: 1,00000

Utiliser les magasins renseignés dans les commandes liées

d'utiliser les magasins

indiqués dans les commandes liées.

Nous validons l'entête

et avons alors accès à la fenêtre de saisie des codes barres.

Saisie des codes barres

Saisie des codes barres de réception

Entête de la saisie

Type: Réception directe
 Date: 06/07/2009
 Collection: E08
 Libellé: Reception cb
 Magasin: 2 Pink
 Coefficient: 1.00000

Modifier l'entête Enregistrer

Codes barres	Quantité	Prix d'a...	Prix de...	M

Modifier Supprimer

Nouveau code barres

Code barres:

Quantité: 1 Qté. auto.
 Prix d'achat: 0,00 P.A. auto.
 Prix de vente: 0,00 P.V. auto.

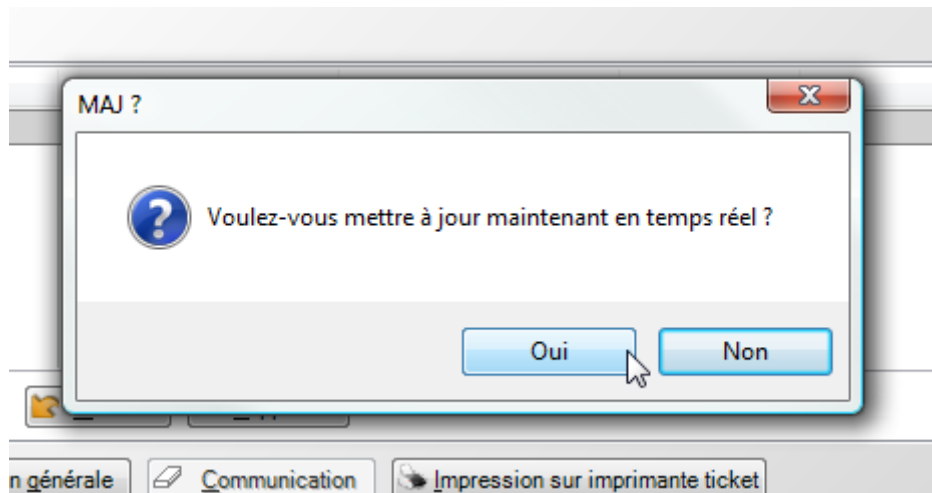
Fermer

Nous retrouvons en haut les informations de l'entête qu'il est possible de modifier après avoir saisi au moins un code barres. Ne pas oublier d'appuyer sur Enregistrer pour sauver les modifications.

En bas : la zone de saisie des codes barres, la quantité à réceptionner, ainsi que les prix d'achat et de vente. Ces derniers peuvent être laissés grisés pour que le programme aille chercher les bons prix dans la base de données lors de la mise à jour.

A savoir : l'enregistrement dans la base de données ne se fait qu'après la saisie du premier code barres. Par la suite, nous écrivons dans la base à chaque saisie de code barres.

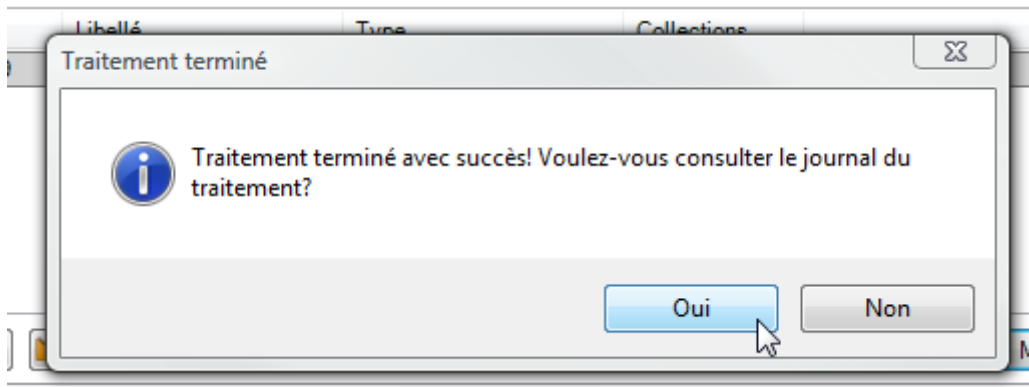
A l'issue de la saisie, cliquer sur le bouton Fermer. Une boîte de dialogue demandant la mise à jour du bon apparait.



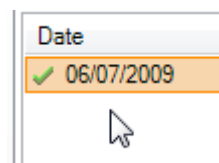
Si l'utilisateur répond non, il sera toujours possible de mettre à jour ultérieurement.

Mise à jour du bon

Si la mise à jour de la saisie par code barres s'est bien passée, le message suivant apparaît et propose de [consulter le journal du système](#).

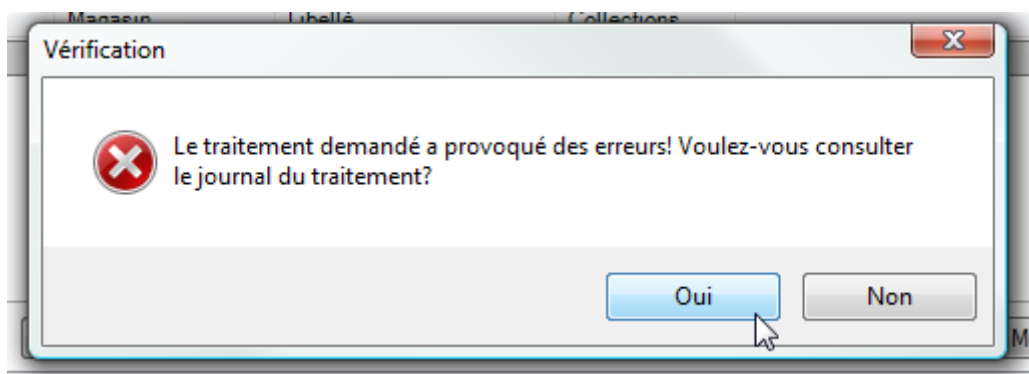


La ligne correspondant à notre saisie apparaît alors comme mise à jour via l'icône verte.



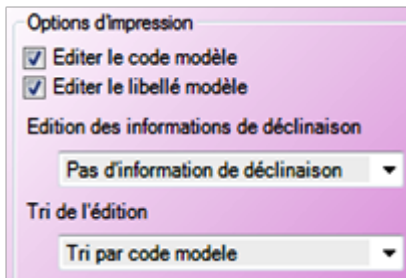
Enfin, un [bon de réception](#) est généré.

En cas d'erreur, une boîte de dialogue similaire propose de voir dans le [journal](#) quels problèmes ont empêché la mise à jour. La saisie par code barres n'est donc pas mise à jour et aucun [bon de réception](#) n'est généré.



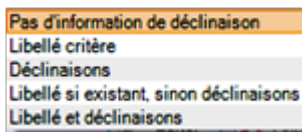
Edition sur imprimante ticket

Il est possible de sortir les détails des modèles sur l'édition des saisies par codes barres sur l'imprimante ticket. Sélectionner une saisie par code barre et cliquer sur `Impression sur imprimante ticket`.



Il est possible :

- d'éditer le code modèle, le libellé modèle
- d'éditer les informations de déclinaison



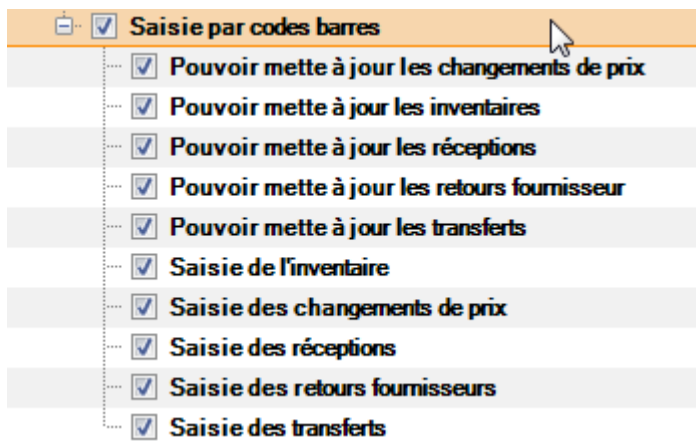
- de trier par code modèle, marque ou sous-famille

La ligne de détail du ticket se présente sous la forme :

- Code barre Taille Mag émetteur --> Magasin récepteur Quantité
- 2820093736 40/42 001 --> 006 1

DROITS D'ACCÈS

Des [droits](#) ont été mis en place pour contrôler les profils ayant le droit de créer, modifier, consulter des saisies par codes barres ainsi que de pouvoir les mettre à jour.



PARAMÉTRAGE

- Système > Paramétrages > Options générales > Options de saisie par défaut
- La collection est définie automatiquement pour les saisies par code barres" est cochée par défaut
- Ce paramètre concerne tous les utilisateurs **de votre service de réplication**.
- Le décocher pour retrouver l'ancien comportement.
- Valider

Le paramètre "La collection est définie automatiquement pour les saisies par code barres" permet de renseigner la collection par défaut dans les saisies par code barres en fonction de la date de début des collections et pas du paramètre "Collection en cours" qui n'est pas toujours mis à jour sur toutes les caisses (réplicateurs secondaires).

Il ne s'applique que dans le programme de saisie par codes barres ou vidage opticon.

A savoir :

Ce paramètre se définit par réplicateur et est coché par défaut, donc le programme de saisie par code barres change de comportement par défaut et renseigne la collection en cours à partir de la date de début des collections et plus du paramètre "Collection en cours".